

I T80激光双摄RTK

T80激光双摄RTK是一款旗舰GNSS接收机，集成了尖端的GNSS、IMU、激光、视觉技术全新的激光可视化技术能够实时展示激光点的位置以及实景画面，激光3.0模组，最大测量半径可达50米。得益于激光和影像技术的融合，成功实现了可视化激光测量与双摄放样，激光模组和 RTK 引擎的全面升级，能够测得更远、看得更清。完全焕新的 RTK 内核和第四代超级惯导，使得信号更强，作业更加简单。

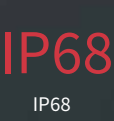
多合一天线
为主机赋能

北斗高精SOC芯片
抗电离层干扰

超强一体化机身
抗摔防水更稳定

激光3.0模组

高清全局
微光级摄像头



关注官方微信

上海司南导航技术股份有限公司
全国服务热线：400-630-2933
网址：www.sinognss.com
地址：上海市嘉定区澄浏中路618号2号楼

版权声明
©版权所有2026上海司南导航技术股份有限公司，保留一切权利。
未经上海司南导航技术股份有限公司同意，任何单位和个人不得擅自摘抄、复制本资料内容的部分或全部，并不得以任何形式传播。
免责声明
本资料信息仅供参考，不构成任何要约或承诺。司南导航可能不经通知修改上述信息,恕不另行通知。

I 技术参数

GNSS配置		电源电气特性	
GPS:	L1C/A,L2P,L1C,L2C,L5	供电电压:	5V/9V±5%VDC
BDS-2:	B1I,B2I,B3I	功耗:	1.9W
BDS-3:	B1C,B2a,B2b,B2b-ppp	摄像头:	高清摄像头*2
GLONASS:	G1C,G1P,G2C,G2P,G3	激光模组:	R类激光，最远测量支持50m
Galileo:	E1,E5b,E5a,E5AltBoc,E6c		
QZSS:	L1C/A,L2C,L5,L1C,L1s,L5s,L6	输出数据格式	
NAVIC:	L5	NMEA-0183:	GPGLA、GPGLV、GPGLA、GPRMC、GPVTG、GPZDA
SBAS:	L1C/A,L5C	司南二进制格式:	CNB（司南自定义）
		RTCM2.x:	RTCM1B、RTCM3B、RTCM9B、RTCM1819B、RTCM59B
通道数		RTCM3.0:	1004、1005、1006、1007、1008、1011、1104、1033
并行通道数:	1590个	RTCM3.2:	MSM4-MSM7
精度和可靠性 ^[1]		接口电气特性	
静态精度:	水平: ±(2.5+0.5×10 ⁻⁶ ×D)mm 垂直: ±(5+0.5×10 ⁻⁶ ×D)mm	USB:	TYPE-C接口
RTK精度:	水平: ±(8+1×10 ⁻⁶ ×D)mm 垂直: ±(15+1×10 ⁻⁶ ×D)mm	对中杆接口:	标准英制5/8 inch UNC内螺纹
RTD精度:	水平: ±0.25m 垂直: ±0.50m		
单点平滑精度:	水平: ±1m 垂直: ±1.5m	R50 手簿	
SBAS差分定位精度:	<1m 3D (RMS) <small>(注: D为基线长度,单位为毫米 (mm) ; t为收敛时间)</small>	操作系统:	Android 12
信号跟踪时间:	冷启动<30s, 热启动<10	CPU:	高性能处理器
RTK初始化时间:	<5s	显示屏:	5.5英寸高亮彩屏
信号重捕获:	<1s	电池:	7000mAh
初始化置信度:	大于99.99%	分辨率:	720*1280分辨率, 阳光可视
激光倾斜测量:	5m测距, 激光倾斜测量三维误差≤2.5cm	触控:	GFF,戴手套可用, 表面局部有水可操作
影像测量:		键盘:	9宫格数字键盘
3D建模:	支持* 支持*	防水防尘:	IP67
环境特性&物理特性		尺寸:	229*85*20mm
工作温度:	-20℃—+65℃	重量:	390g
存储温度:	-40℃—+85℃		
工作湿度:	100%无冷凝		
防尘防水等级:	IP68		
振动/冲击:	抗2自由跌落		
外壳材质:	镁铝合金		
重量:	≤850g		
尺寸:	Φ133.5×66mm		
用户交互:	内置Web操作界面		

本公司产品技术参数及配置如有变更，恕不另行通知
[1] 精度和可靠性受多种外界环境影响，建议把设备架在空旷场景，远离镜面，电磁干扰
[2] 不规范操作可能会影响惯导精度
[3] 电池工作时间与工作环境、工作温度和电池寿命有关
*选配项
Ver.2026.01.23

司南导航

股票代码:688592

T80

惯导版RTK

激光精准，视界无界

©2026, ComNav Technology Ltd. All rights reserved. **SinoGNSS** is the official trade mark of ComNav Technology Ltd., registered in People's Republic of China, EU, USA and Canada. All other trademarks are the property of their respective owners. (January, 2026).

T80激光双摄RTK

50m 超远激光测量

焕新升级激光3.0模组，测量半径可达50m
激光所指，挑战服役环境，掌控测量领域

激光可视化 测量近在咫尺

激光视觉深度融合，软件实时显示激光标记点的
实时画面，打破肉眼枷锁，点位清晰可见。

自由变焦 选点更精准





视角清晰，图像显示可自由变焦，任意缩放，
远距测量更精准，测量效率翻倍。

告别指南针 放点不迷路

动态指示放样路线，支持激光点放样
双摄远近自动切换，沉浸式放样，一杆到位。

七星三十频，信号无忧

全面支持北斗三号卫星信号，可用卫星50+ 并行通道数高达1590个，全星座跟踪，无惧遮挡，复杂环境下性能依然卓越。

	卫星系统	频点/信号
	BDS-2	B1I,B2I,B3I
	BDS-3	B1C,B2a,B2b,B2b-ppp
	GPS	L1C/A,L2P,L1C,L2C,L5
	GLONASS	G1C,G1P,G2C,G2P,G3

	卫星系统	频点/信号
	Galileo	E1,E5b,E5a,E5AltBoc,E6c
	QZSS	L1C/A,L2C,L5,L1C,L1s,L5s,L6
	NAVIC	L5

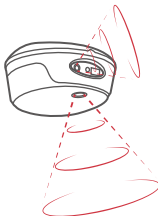
激光3.0模组

搭载了全新的激光3.0模组，在保证测量精度的同时将激光的有效测量距离提升到50米，轻松应对种复杂场景。搭配高清摄像头，打破肉眼枷锁，点位清晰可见。



全局高清微光级摄像头

搭载的高清全局摄像头，能够捕捉到每一缕细微光线，即使在星空下也能清晰可见，双摄加持效率翻倍，放样更简单。



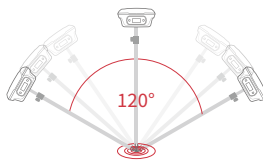
一键固定

软件配备一键固定功能，轻轻一点，自动配置，顷刻固定。



超级惯导4.0

配备第四代超级惯导，全新的算法框架，用户在运动过程中即可完成初始化，无感校准，即拿即用。同时，清晰的系统精度状态指示，让每一次测量更加可靠。



B2b-PPP

全面支持精密单点定位技术，无网/断网也能实现高精度定位。



R50 手簿

全新**Android 12** 操作系统
软件运行新速度，操作更流畅

强悍硬件配置，搭载**高性能**处理器，
让R50拥有澎湃性能与超凡速度

大容量**7000mAh**电池，QC3.0
快速充电，工作持久，续航无忧

5.5 英寸高亮彩屏无惧强光，
阳光下，界面显示依旧清晰

按键测量，专项键位设计，经典
9 键加中心测量快捷键

镁铝合金中框设计，大屏无惧跌
落，防静电，散热快，坚固可靠



Android12



5.5英寸大屏



高通处理器



强力续航



QC快充

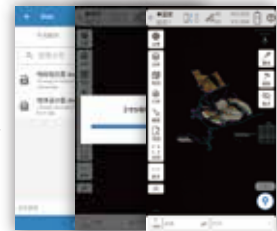


IP67

测量大师软件

全新CAD引擎

自研核心CAD组件：CADX；秒开百兆图纸，加载速度和流畅度有了质的提升。不管图纸多复杂，用户都能获得更快速、丝滑的操作体验。



全新地图融合

在CAD和地图的融合上也做出了重要改进。新版本实现了CAD与地图的无缝对接，带图作业更便捷！辅助工程设计绘图、提前规避设计施工作业中的障碍。



码上飞，码上来

码上飞、码上来功能全新升级，可直接使用微信扫码下载，同时司南导航行业应用微信公众号-码上分享功能可以将文件生成分享码，手簿、手机、PC端一键互传！跨平台无缝协作，实现文件的快速共享。



功能更全面

支持点、线、折线、矩形等多种线型。支持平地光伏放样，山地光伏放样。支持塔基放样兼容独立塔放样新增矩形样方放样更加全面的功能，为您带来更好的使用体验。

