

通过 CRE 软件升级

重要提示：请确保设备电池电量在 60%以上。

1. 下载固件：

注意，下载完成后不要解压该固件文件，文件后缀为 .tar 或 .img，2.4.x 升级为 3.1.2，需要下载 .tar 后缀固件包，3.1.x 再升级会识别 .img 固件包。

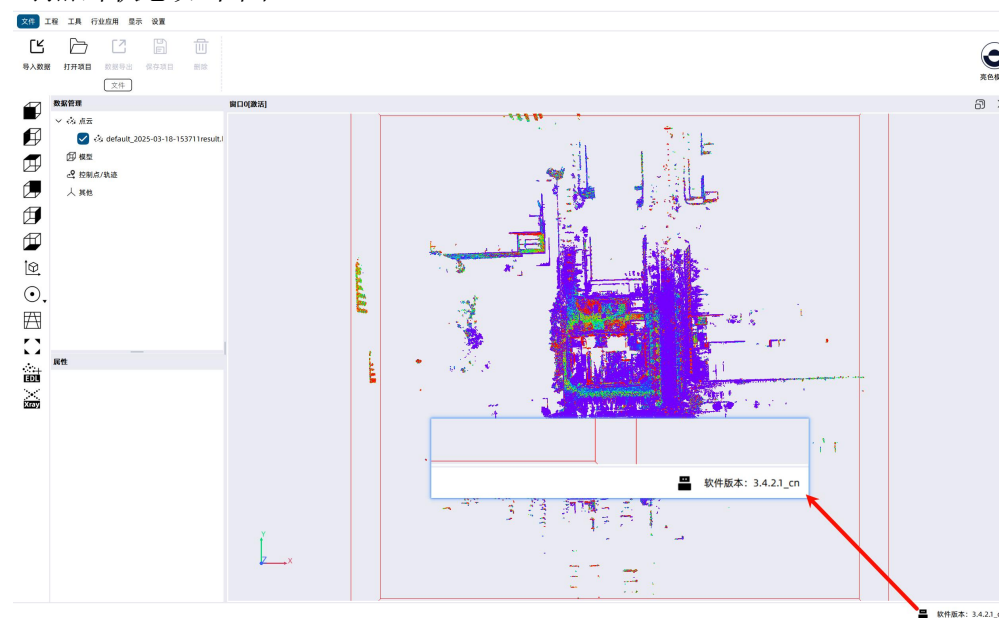
2. 准备设备：

将设备开机，在 APP 的设置中打开“U 盘模式/数据输出模式”；

如无 APP，可通过按键开启，操作方法：设备开机进入绿灯常亮时，单击电源键，指示灯变白色期间，再单击一次电源键，指示灯变为蓝灯常亮，蓝灯常亮即为进入“U 盘模式/数据输出模式”；

3. 传输固件：

使用标配的 USB 线将设备连接至电脑。打开 CRE ComNavRealEditor 软件，等待软件识别到 LS600 设备，识别成功电脑会有声音提醒，软件右下角 USB 按钮变为可点击状态如下图：



点击按钮会弹出设备信息，点击更新即可弹出更新窗口。



选择固件文件地址。

固件更新

固件地址

+

升级设备需满足以下条件

- 1

设备连接电脑

✓
- 2

设备电量不低于60%

✗

安装过程大约30分钟

取消

开始

点击开始即可开始升级
升级完成后设备会重启进入待机状态，绿灯常亮。