

测量大师 Survey Master

智能设计

内设工程向导, 在线帮助文档, 教学视频, 帮你轻松入门。支持多地方言切换, 更有多种主题, 满足个性化需求。

CAD放样

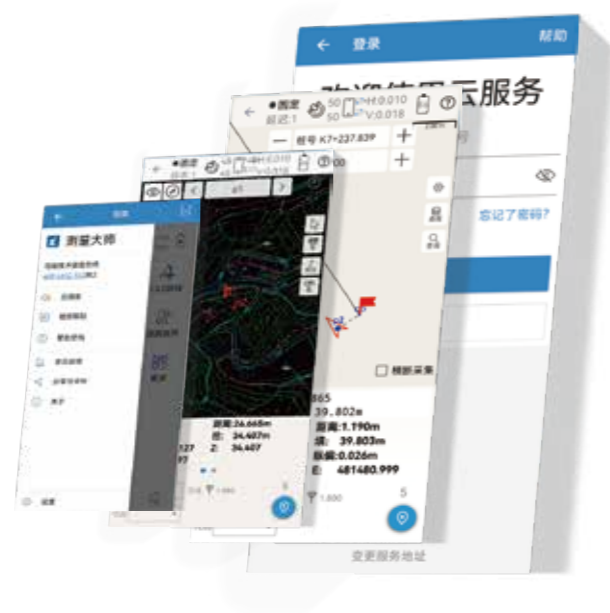
CAD放样界面全新布局, 支持图纸单位转换, 炸开实体, 捕捉点样式调整等功能, 更新增图纸校正功能, 图纸坐标, 轻松转换。

道路模式

自动编辑道路, 支持多种道路格式数据直接导入, 自动生成道路文件。全面支持断链、超高、加宽等线路设计。

云端交互

云上传, 云更新, 云分享, 云存储, 云端互动, 轻轻松松, 搞定作业。



导航云 NaviCloud

远程协助, 排查故障

作业过程实时掌握

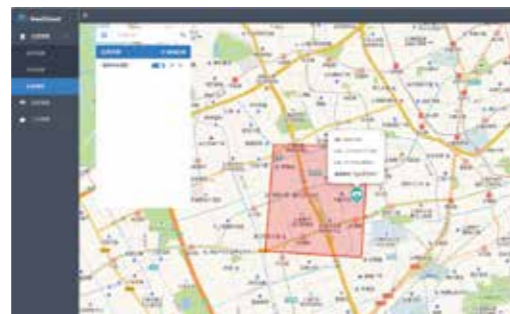
外业数据云端同步

与测量大师无缝连接

设备管理与状态实时监控

更多便捷功能加持

设备实时监测工作位置与轨迹



T30 惯导 RTK

GNSS配置

BDS-2:	B1I,B2I,B3I
BDS-3:	B1C,B2a,B2b,B2b-ppp
GPS:	L1C/A,L2P,L1C,L2C,L5
GALILEO:	E1,E5b,E5a,E5AltBoc,E6c
QZSS:	L1C/A,L2C,L5,L1C,L1s,L5s,L6
GLONASS:	G1C,G1P,G2C,G2P,G3
NAVIC:	L5
SBAS:	L1C/A,L5C

通道数

并行通道数: 1590个

精度和可靠性 [1]

静态精度:	水平: $\pm(2.5+0.5 \times 10^{-6} \times D)$ mm 垂直: $\pm(5+0.5 \times 10^{-6} \times D)$ mm
RTK精度:	水平: $\pm(8+1 \times 10^{-6} \times D)$ mm 垂直: $\pm(15+1 \times 10^{-6} \times D)$ mm
E-RTK精度:	水平: $\pm(200+1 \times 10^{-6} \times D)$ mm 垂直: $\pm(400+1 \times 10^{-6} \times D)$ mm
RTD精度:	水平: ± 0.25 m 垂直: ± 0.50 m
单点平滑精度:	水平: ± 1 m 垂直: ± 1.5 m

SBAS差分定位精度: <1m 3D (RMS)
注: D为基线长度, 单位为毫米 (mm); t为收敛时间

信号跟踪时间:	冷启动<30s 热启动<10s
RTK初始化时间:	<5s
信号重捕获:	<1s
初始化置信度:	大于99.99%
倾斜测量:	倾斜30°以内精度 ≤ 2 CM [2]

数据处理

存储:	8GB, 支持USB高速下载
数据记录格式:	CNB, RINEX等
定位输出频率:	1Hz, 2Hz, 5Hz, 10Hz, 20Hz, 50Hz(可选)
差分格式支持:	CMR, RTCM2.x, RTCM3.x
输出格式支持:	NMEA-0183/Compass (自定义二进制), PJK平面坐标

通讯配置

网络模块:	内置4G通讯模块, 全网支持
网络模式支持:	支持NTRIP协议
内置收发一体数据链:	功率: 0.5W、1W、2W可调 频段: 410MHz-470MHz, 步进12.5KHz 空中波特率: 19.2kbps, 9.6kbps
蓝牙:	BT4.0双模蓝牙

电气指标

接收机电源:	DC 6-28V
锂电池:	移动站模式下26小时以上工作时间 [3]
功耗:	1.7w(静态)
通讯接口:	1个串口 (7针Lemo头), 蓝牙
波特率:	可扩至921600bps

物理性能

尺寸:	$\Phi 15.5 \times 7.3$ cm
重量:	1.2kg (含电池)
面板按键:	1个电源键, 1个静态切换键
指示灯:	2个电池灯, 1个卫星灯, 1个数据灯, 1个网络灯
外壳材质:	镁铝合金

环境特性

防尘防水:	IP68
冲击和振动:	抗2m自由跌落
湿度:	100%无冷凝
工作温度:	-30°C +65°C
存储温度:	-40°C +85°C

用户交互

内置Web操作界面, 便于用户查询、数据处理以及设备管理

R50 Pro手簿

操作系统:	Android12
CPU:	高通骁龙
存储:	3GB+32GB
显示屏:	5.5英寸高亮彩屏
网络:	内置eSIM卡, 4G全网通
电池:	7000mAh, 作业时长16h+ [3]
分辨率:	720*1280分辨率, 阳光可视
触控:	GFF, 戴手套可用, 表面局部有水可操作
键盘:	9宫格数字键盘
防水防尘:	IP67
尺寸:	手簿: 229*85*20mm 天线: 25mm*107mm
重量:	手簿: 390g 天线: ≤ 95 g

*本公司产品技术参数及配置如有变更, 恕不另行通知
[1] 精度和可靠性受多种外界环境影响, 建议把设备架在空旷场景, 远离镜面, 电磁干扰
[2] 不规范操作可能会影响惯导精度
[3] 电池工作时间与工作环境、工作温度和电池寿命有关

Ver.2023.04.17



关注官方微信
回复“客服”领红包

上海司南卫星导航技术股份有限公司

全国服务热线: 400-630-2933

网址: www.sinognss.com

地址: 上海市嘉定区澄浏中路618号2号楼

版权声明

©版权所有2023上海司南卫星导航技术股份有限公司, 保留一切权利。
非经上海司南卫星导航技术股份有限公司同意, 任何单位和个人不得擅自摘抄、复制本资料内容的部分或全部, 并不得以任何形式传播。

免责声明

本资料信息仅供参考, 不构成任何要约或承诺。司南导航可能不经通知修改上述信息, 恕不另行通知。



T30 惯导 RTK GNSS 接收机

全新K8平台 全面升级, 重磅出击

| T30 惯导 RTK

■ 1

内置K8系列模块, 具备自主知识产权的RTK算法, 基于7星30频, 全面支持北斗三号卫星信号, 可实现快速固定; 可用卫星50+, 能够大幅提升遮挡环境下的固定率。

7星30频 1590通道数

卫星系统	频点/信号
 BDS-2	B1I, B2I, B3I
 BDS-3	B1C, B2a, B2b, B2b-ppp
 GPS	L1C/A, L2P, L1C, L2C, L5
 GLONASS	G1C, G1P, G2C, G2P, G3
 GALILEO	E1, E5b, E5a, E5AltBoc, E6c
 QZSS	L1C/A, L2C, L5, L1C, L1s, L5s, L6
 NAVIC	L5

■ 2

60°倾角内免对中, 无需看气泡, 扛杆在肩, “点”到即测, 并保持厘米级精度, 测量放样效率直线上升。

3代惯导免对中 5秒初始化

■ 3

充电器充电, 2小时电量满格; 可内置充电, 支持QC快充; 功耗更低, 续航时间长达26H。

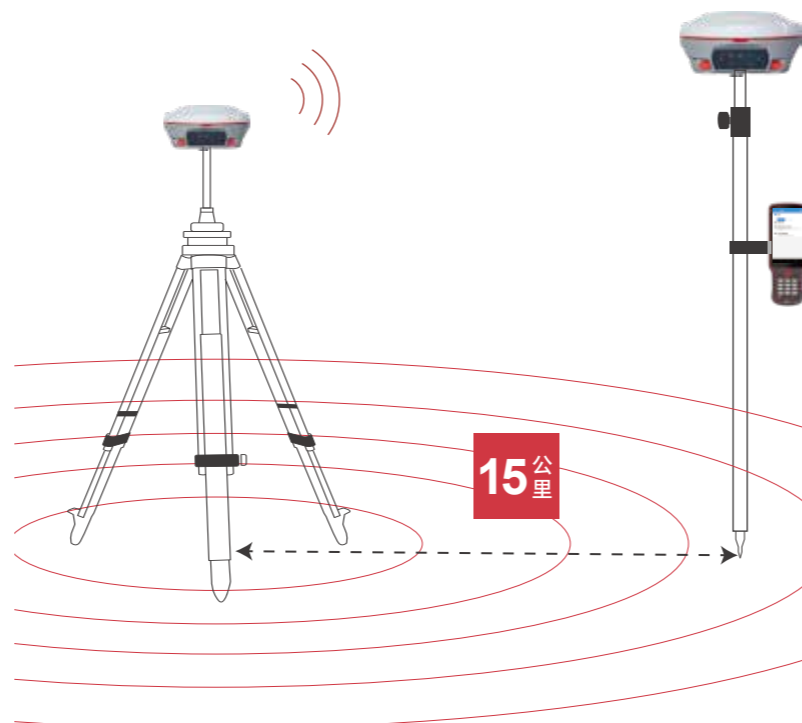
26小时超长续航 开启周充时代



■ 4

司南在全国范围内, 携手合作伙伴自建基站, 全面保障多样测量; 告别繁琐, 一键固定, 给您带来焕然一新的优质体验!

全国CORS服务 开机一键固定



■ 5

内置收发一体数据链, 移动站、基准站一键转换, 最远作业距离可达15公里, 基站13小时超长续航, 满足大部分作业场景。

超级数据链 超远工作距离

- 自研K8平台
- 全星座跟踪
- 1590通道数
- 超级惯导
- 卓越数据链
- 超长续航
- Web交互
- 上电自启
- 4G Tx & Rx
4G全网通
- 大容量存储
8G
- 智能双电
- Ip68

| 北斗高精度手持终端——R50 Pro

全新Android 12操作系统
软件运行新速度, 操作更流畅

定制多款系统多频点可弯折无源天线, 可全方位接收卫星信号

5.5英寸高亮彩屏不惧强光,
阳光下, 界面显示依旧清晰

内嵌高精度定位芯片, 可配合天线独立作业, 实时提供厘米级测量数据

大容量7000mAh电池, QC3.0
快速充电, 工作持久, 续航无忧

新款外观设计, 深入研究不同握姿, 专为工程人员定制, 握持更舒适

强悍硬件配置, 搭载高通骁龙处理器, 让R50 Pro拥有澎湃性能与超凡速度

- Android12
- 5.5英寸大屏
- Soc芯片
- QC快充
- eSIM卡
- 定制天线
- IP67