

技术参数



GNSS配置

GPS	L1C/A,L2P,L1C,L2C,L5
BDS-2	B1I,B2I,B3I
BDS-3	B1C,B2a,B2b,B2b-ppp
GLONASS	G1C,G1P,G2C,G2P,G3
Galileo	E1,E5b,E5a,E5AltBoc,E6c
QZSS	L1C/A,L2C,L5,L1C,L1s,L5s,L6
NAVIC	L5
SBAS	L1C/A,L5C

物理特性

外壳材质	镁铝合金外壳
工作时间	≥30h (移动网络模式)
尺寸	Φ130*65.5mm
重量	790g

系统精度

水平精度	±1.5 cm
高程精度	± 3 cm

通讯配置

4G	双卡双待全网通
电台	功率: 0.5W、1W、2W可调 频段: 410MHZ-470MHZ, 步进12.5HZ 空中波特率: 19.2kbps,9.6kbps
BT	BT 4.2,BR/EDR+BLE
WIFI	IEEE 802.11

环境特性

工作温度	-30°C ~ +65°C
存储温度	-40°C ~ +85°C
工作湿度	100%无冷凝
防护等级	IP68
振动/冲击	抗2m水泥地跌落

平板电脑

尺寸	255*180*22+mm/1KG
供电方式	采用9V-36V宽压输入; 防浪涌设计 (防接反)
Wi-Fi/蓝牙	IEEE802.11 a/b/g/n/ac 2.4/5G双频/BT5.0BLE
数据通讯	FDD-LTE B1/B3/B5/B7/B8 TDD-LTE B38/B39/B40/B41 TDSCDMA B34/B39 WCDMA B1/B2/B5/B8 GSM B2/B3/B5/B8C DMA1x/CDMA2000 BCO/BC1
26芯德驰头接口	232接口 支持2路 GPIO 支持2路 485接口 支持1路 摄像头接口 支持1路 can接口 支持2路 12V3路输出; (最大三路电流不超过4A;)
SMA天线	内置天线
工作温度	-20°C ~ +70°C
存储温度	-30°C ~ +08°C
工作湿度	5% ~ 95%
防尘防水	IP67
跌落	跌落1M
静电防护	±15kV 空气放电, ±8kV 接触放电



XT105

数字化平地作业引导系统



上海司南卫星导航技术股份有限公司
全国服务热线: 400-630-2933
网址: www.sinognss.com
邮箱: navigation@sinognss.com
地址: 上海市嘉定区澄浏中路618号2号楼

版权声明
©版权所有2023上海司南卫星导航技术股份有限公司, 保留一切权利。非经上海司南卫星导航技术股份有限公司同意, 任何单位和个人不得擅自摘抄、复制本资料内容的部分或全部, 并不得以任何形式传播。
免责声明
此次发布的XT105推土机数字化作业引导系统由于实践中存在很多不确定因素, 可能导致实际结果与本资料内容有很大的差别。因此, 本资料信息仅供参考, 不构成任何约定或承诺。司南导航可能不经通知修改上述信息, 恕不另行通知。

© 版权所有2023上海司南卫星导航技术股份有限公司, 保留一切权利。
非经上海司南卫星导航技术股份有限公司同意, 任何单位和个人不得擅自摘抄、复制本资料内容的部分或全部, 并不得以任何形式传播。

系统简介

XT105数字化平地作业引导系统是上海司南卫星导航自主研发生产的一款专业用于推土机、装载机施工作业的引导系统，系统采用北斗高精度定位、无线数据传输等技术，精准计算作业区域的作业面积、目标高程，实时获取铲刀的位置信息，精准引导驾驶员进行平地、推坡作业。相比传统施工-检验-返工-验收的作业模式，可实现施工完成即验收通过，作业效率大大提升，作业质量更有保障。



平板

工业级车载电脑，坚固耐用；内置高精度GNSS模块；IP67防护等级，抗震性能好；支持多种通讯方式，双卡双待全网通；屏幕高分辨率，亮度高，适用于多种严苛作业环境。



GNSS天线

小型化北斗/GNSS接收机，搭载司南全新K8平台，支持7星30频，可用卫星50+，并行通道数高达1590个，镁铝合金外壳，IP68级防水防尘。小体态，大能量，与众不同。

系统特点



无线连接

采用无线连接方案，系统更稳定，作业更随心、更安心。



超长续航

特有低功耗设计，一次充满，作业时长长达30h



7星30频

全面支持BDS-2, BDS-3, GPS, GALILEO, GLONASS, QZSS, NAVIC 卫星导航系统，通道数高达1590个



小巧轻便

整机设计轻盈小巧，轻至790g，薄至6.5cm



结构极简

仅由一个GNSS接收机和一个平板电脑组成，结构简单，经久耐用。



IP68

镁铝合金，IP68级防水防尘

应用领域

引导系统适用于农田平整、公路施工、矿山施工、铁路施工、机场施工、体育场施工等工程中。



| 农田平整



| 公路施工



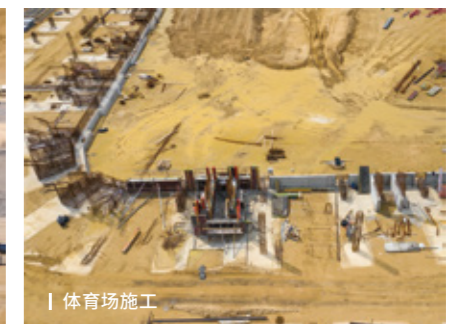
| 矿山施工



| 铁路施工



| 机场施工



| 体育场施工