

T100 惯导 RTK

GNSS配置

GPS:	L1C/A,L2P,L1C,L2C,L5
BDS-2:	B1I,B2I,B3I
BDS-3:	B1C,B2a,B2b,B2b-ppp
GLONASS:	G1C,G1P,G2C,G2P,G3
Galileo:	E1,E5b,E5a,E5AltBoc,E6c
QZSS:	L1C/A,L2C,L5,L1C,L1s,L5s,L6
NAVIC:	L5
SBAS:	L1C/A,L5C

通道数

并行通道数: 1590个

精度和可靠性^[1]

信号重捕:	≤1s
首次定位时间:	冷启动: ≤30s 热启动: ≤10s
伪距精度:	Pr≤10cm, Cp≤0.005c (注: 伪距精度: L2P(GPS) B1(BDS)/≤0.13m)
PVT精度:	H≤1.5m, V≤3m(1σ)
RTD精度:	H≤0.3m, V≤0.6m(1σ)
RTK初始化时间:	<5s (基线长D≤10km)
动态差分精度:	H: ±(8+1×10 ⁻⁶ ×D)mm V: ±(15+1×10 ⁻⁶ ×D)mm
静态精度:	H: ±(2.5+0.5×10 ⁻⁶ ×D)mm V: ±(5+0.5×10 ⁻⁶ ×D)mm D为基线长度, 单位为毫米 (mm)
数据更新率:	测量&定位1Hz, 2Hz, 5Hz, 10Hz
数据完整率:	≥99%

输出数据格式

NMEA-0183:	GPGGA、GPGSV、GPGSA、GPRMC、GPVTG、GPZDA
司南二进制格式:	cnb (司南自定义)
RTCM2.x:	RTCM1B、RTCM3B、RTCM9B、RTCM1819B、RTCM59B
RTCM3.0:	1004、1005、1006、1007、1008、1011、1104、1033
RTCM3.2:	MSM4、MSM5

电源电气特性

供电电压:	5V/9V±5%VDC
功耗:	1.4W
过压保护电压:	30V内, VBUS电压超过9.99V保护

接口电气特性

串口:	支持串口通讯
USB:	TYPE-C接口
对中杆接口:	标准英制5/8 inch UNC内螺纹

基本功能参数

蓝牙:	BT5.0双模蓝牙, 内置天线
倾斜测量:	≤2cm (倾斜角度≤30°) (1σ) ^[2]
充电功能:	电池充电时间<5h
按键:	电源键

环境性能

工作温度:	-30°C—+65°C
存储温度:	-40°C—+85°C
工作湿度:	100%无冷凝
防水防尘等级:	IP68
振动/冲击:	抗2m水泥地跌落

物理特性

外壳材质:	镁铝合金外壳
工作时间:	≥30h (移动网络模式) ^[3]
尺寸:	Φ130*65.5mm
重量:	790g

*本公司产品技术参数及配置如有变更, 恕不另行通知
[1] 精度和可靠性受多种外界环境影响, 建议把设备架在空旷场景, 远离镜面, 电磁干扰
[2] 不规范操作可能会影响惯导精度
[3] 电池工作时间与工作环境、工作温度和电池寿命有关

Ver.2023.4.14

T100惯导RTK GNSS接收机



小身材, 大智慧, 测量先锋



上海司南卫星导航技术股份有限公司

全国服务热线: 400-630-2933
网址: www.sinognss.com
地址: 上海市嘉定区澄浏中路618号2号楼

版权声明

©版权所有2023上海司南卫星导航技术股份有限公司, 保留一切权利。非经上海司南卫星导航技术股份有限公司同意, 任何单位和个人不得擅自摘抄、复制本资料内容的部分或全部, 并不得以任何形式传播。

免责声明






本资料信息仅供参考, 不构成任何要约或承诺。司南导航可能不经通知修改上述信息, 恕不另行通知。

© 2023, ComNav Technology Ltd. All rights reserved. **SinoGNSS** is the official trade mark of ComNav Technology Ltd., registered in People's Republic of China, EU, USA and Canada. All other trademarks are the property of their respective owners. (April, 2023).

T100惯导RTK

1 7星30频

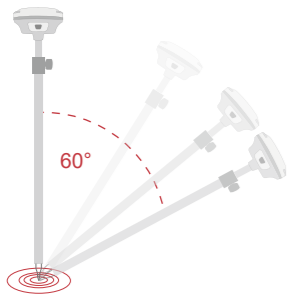
全面支持北斗三号卫星信号, 可用卫星50+ 并行通道数高达1590个
全星座跟踪, 无惧遮挡, 复杂环境下性能依然卓越

卫星系统	频点/信号
 BDS-2	B1I,B2I,B3I
 BDS-3	B1C,B2a,B2b,B2b-ppp
 GPS	L1C/A,L2P,L1C,L2C,L5
 GLONASS	G1C,G1P,G2C,G2P,G3
 GALILEO	E1,E5b,E5a,E5AltBoc,E6c
 QZSS	L1C/A,L2C,L5,L1C,L1s,L5s,L6
 NAVIC	L5

2 超级惯导

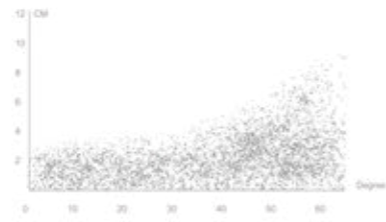
测量不必看气泡, 测量效率提升30%

60°倾斜测量



全新惯导算法, 抗磁干扰, 保障测量精度

≤2cm精准测量



初始化操作超简易, 前后摇一摇, 即可成功

5s初始化



3 NFC闪连

连接新方式, 触碰式连接主机手册

NFC

4 一键固定

特有司南一键固定功能, 轻轻一点, 即可达到固定解



5 小巧轻便

整机设计轻盈小巧, 轻至790g, 薄至6.5cm



6 超长续航

特有低功耗设计, 一次充满, 作业时长可达30h



自研Soc芯片



5.0双模蓝牙



全星座跟踪



PPP



QC快充



IP68防尘防水



NFC闪连

测量大师 Survey Master

极速入门

界面布局简单合理, 内设帮助文档, 视频教程, 教你快速入门



道路放样

支持多种道路格式数据直接导入, 自动完成道路编辑



个性设计

多种界面风格, 各地方言语音播报, 自定义测点样式



图纸施工

自动搜寻手册内图纸, 一键导入, 多项新功能, 助您轻松带图作业



体验升级

内设多项辅助提示, 报错提醒, 让测量结果更安心



云端交互

云上传, 云分享, 云存储, 云下载, 简简单单, 团队作业



点测量



点放样



工程向导



司南罗网



道路放样



CAD放样



云服务